

Pausenbeutel



Alle Rechte dieser Anleitung liegen bei Tina Barth (Unsere Kreativwerkstatt). Die „Pausenbeutel“ nach dieser Anleitung dürfen für den Verein „Viel Farbe im Grau e.V.“ hergestellt und durch den Verein gespendet oder zur Wunscherfüllung verkauft werden.

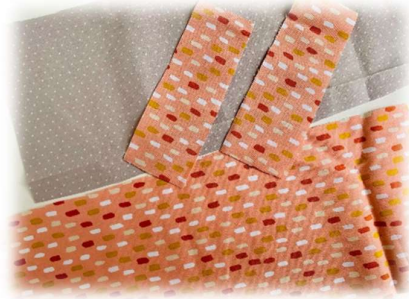
Copyright 2022 by Tina Barth von
www.facebook.com/UnsereKreativwerkstatt



Pausenbeutel

Du brauchst:

- 2 x 35 cm x 14 cm je einmal Außen- und Innenstoff aus Baumwolle
- 2 x 5 cm x 14 cm Außenstoff für den Kordeltunnel aus Baumwolle
- 2 x 45 cm Kordel



Klappe die beiden Tunnelteile an den beiden kurzen Enden etwas nach innen und steppe sie ab.



Falte die beiden Tunnelteile jeweils auf die Hälfte zusammen (an der langen Seite).

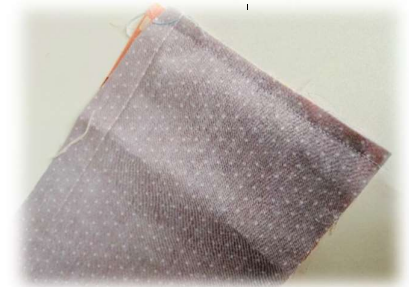
Lege ein langes Teil mit der rechten Seite nach oben.

Lege auf beide kurzen Seiten jeweils ein gefaltetes Tunnelteil.



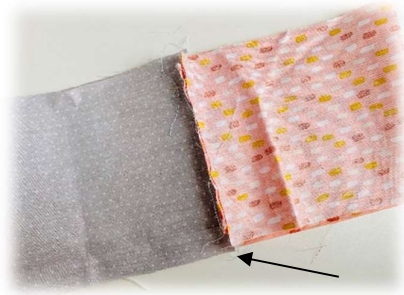
Lege nun das andere lange Teil rechts auf rechts darauf.

Nähe die kurzen Seiten zusammen.





Ziehe deinen genähten Schlauch nun so auseinander, dass die beiden Tunnel aufeinanderliegen.



Nähe beide langen Seiten zusammen. Lass am Innenstoff eine Wendeöffnung.



Wende deinen Pausenbeutel und schließe die Wendeöffnung.

Stülpe den Innenbeutel in den Außenbeutel.



Ziehe zuletzt die beiden Kordeln ein. Beginne an einer Seite, bis du dort wieder zurück kommst und verknote die Enden. Das gleiche wiederholst du beginnend von der anderen Seite. Wenn du nun an beiden Knoten ziehst, verschließt sich der Beutel.



Fertig ist dein Pausenbeutel ♥

