

Wassermmonster



Alle Rechte dieser Anleitung liegen bei Tina Barth (Unsere Kreativwerkstatt). Die „Wassermmonster“ nach dieser Anleitung dürfen für den Verein „Viel Farbe im Grau e.V.“ hergestellt und durch den Verein gespendet oder zur Wunscherfüllung verkauft werden.

Copyright 2025 by Tina Barth von
www.facebook.com/UnsereKreativwerkstatt



Wassermmonster

Die Weihnachtszeit ist immer eine besondere Zeit der Gemütlichkeit.

In diesem Jahr möchten wir unser Wichtelmonster zu unserer Weihnachtsaktion baden schicken. Die lustigen Waschhandschuhe sollen kranken Kindern eine kleine Freude bereiten und eine schöne Zeit im warmen Wasser schenken.

Sei kreativ und gestalte bunte Wassermmonster, die den Kindern natürlich etwas „Farbe ins Grau“ zaubern sollen!

Bitte achte jedoch auf ein paar grundlegende Dinge:

- Bitte nutze für das Wassermmonster ausschließlich Materialien, wie z.B. Frottee, die bis 60 Grad waschbar sind. Dies gilt auch für die Applikationen, die du verwenden möchtest.

Was du brauchst

Frottee

Applikationen z.B. aus Jersey

Schrägband für den unteren Saum

Die Nahtzugabe von 1 cm ist im Schnittmuster bereits enthalten.

Du brauchst:



- 2x Grundkörper Wassermöner aus Frottee
- Frottee für Arme und Beine
- Applikationen nach Wunsch
- Schrägband für den unteren Saum



- Lege für die 2 Arme und 2 Beine je 2 ausreichend große Stücke Frottee rechts auf rechts aufeinander
- Zeichne die Arme und Beine auf und nähe entlang der Linie
- Lass den oberen Rand zum Wenden offen
- Schneide die Arme und Beine aus und wende sie



- Gestalte einen der Grundkörper des Wassermöner - ob ein Auge oder mehrere, ganz so wie es dir gefällt
- Hefte die Arme und Beine am Schluss an deinen Körper an





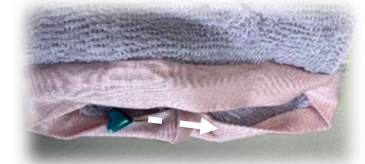
Lege den zweiten Grundkörper rechts auf rechts auf. Nähe beide Teile fest zusammen. Der untere Saum bleibt offen.

Wende dein Wassermöster.



Im letzten Schritt säumst du die Eingriffsöffnung des Waschlappens mit Schrägband.

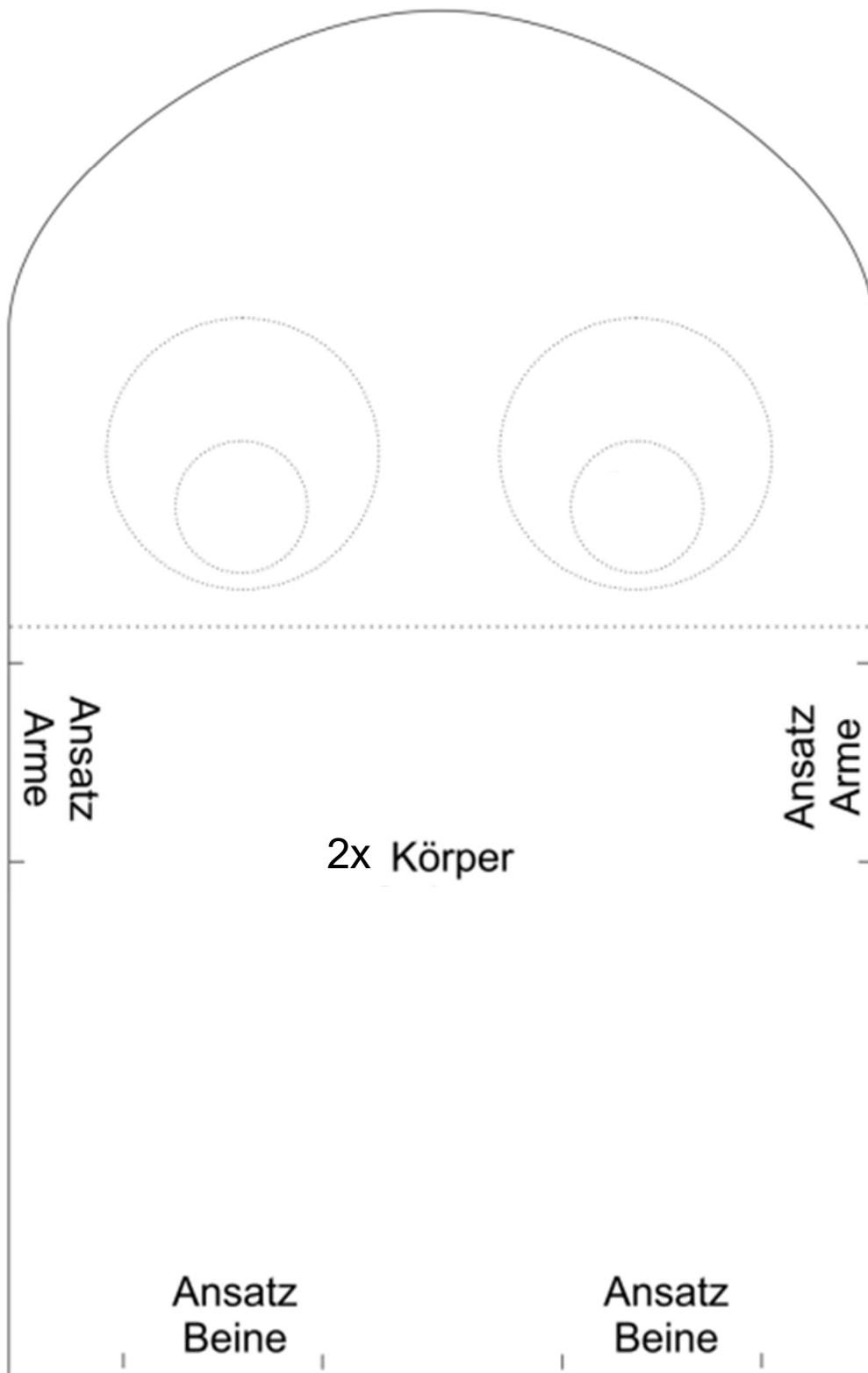
- Klappe dazu das Schrägband wie auf dem Bild auf
- Lege es an die innen liegende Seite des Saumes an und nähe den ersten Bruch fest
- Lege das Schrägband nun um den Saum nach außen um und nähe ihn fest



Fertig ist dein

Wassermöster ♥





Dieser Teil wird zw.
den beiden Körper-
teilen eingenäht

**Arm
4x**

Dieser Teil wird zw.
den beiden Körper-
teilen eingenäht

**Bein
4x**

**Auge
jeweils
2x**

